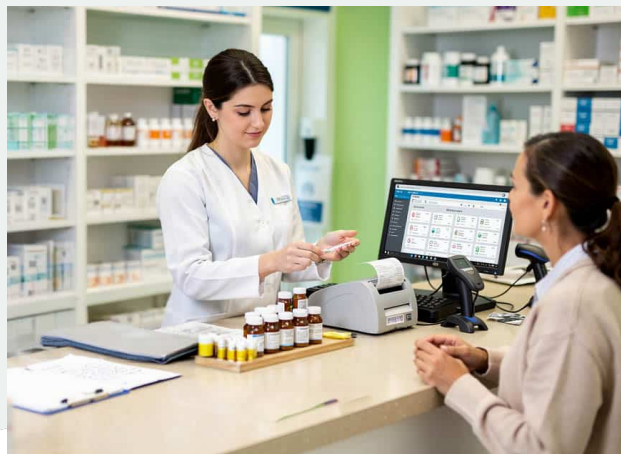


# Gestion des priorités et efficacité opérationnelle à l'officine



## Financements

✓ FIF-PL

✓ Hors financement

✓ OPCO EP



**Durée**  
7 heures



**Modalité**  
Classe virtuelle

## Public & pré-requis

Pharmacien d'officine titulaire ou adjoint et préparateur en pharmacie  
Pas de prérequis

**La réalité du terrain officinal est marquée par une forte intensité de flux, des interruptions permanentes, la gestion de situations imprévues et une exigence accrue de qualité de service. Pour préserver la sécurité de la dispensation, maintenir une continuité des traitements et éviter la surcharge des équipes, l'officine doit structurer son organisation. Cette formation apporte des méthodes éprouvées de priorisation et des outils opérationnels immédiatement applicables pour réduire les pertes de temps, fluidifier le quotidien et sécuriser la prise en charge.**

### Les objectifs

- Améliorer l'efficacité individuelle et collective au comptoir et au back-office par une meilleure organisation du travail
- Identifier les tâches prioritaires en fonction de leur valeur ajoutée
- Maîtriser les interruptions, urgences et flux
- Organiser le travail pour réduire les pertes de temps
- Utiliser des outils simples pour sécuriser et fluidifier le quotidien

### Les + du programme

- Formation pratique adaptée au terrain
- Formateur expert dans son domaine

## Fiche programme

- Travail de groupe sur des actions d'améliorations envisageables pour une prise en charge optimale
- Analyse de situations concrètes issues de la vie professionnelle
- Système Nerveux : Gestion du stress et troubles du sommeil (ex: Valériane, Passiflore, Eschscholtzia).
- Système Digestif : Sphère hépato-biliaire et troubles du transit (ex: Artichaut, Mélisse, Desmodium).
- Système Immunitaire et ORL : Prévention et maux de l'hiver (ex: Echinacée, Sureau, Cyprès).
- Sphère Ostéo-articulaire : Douleurs et inflammations (ex: Harpagophytum, Cassis).
- Études de cas cliniques et mises en situation.
- Construction de conseils personnalisés.

### Les points clés du programme

- Analyse des activités à valeur ajoutée
- Méthodes de priorisation (Eisenhower, ABC, matrice flux)
- Gestion du temps en officine : urgences vs planification
- Processus et procédures au comptoir/back-office
- Coordination des rôles dans l'équipe
- Outils numériques d'organisation
- Construction d'un plan d'optimisation

### Le formateur

Consultant formateur avec un parcours solide en industrie pharmaceutique et auprès des officines

### Méthodes pédagogiques

Pour cette formation, nous vous proposons :

- D'identifier vos besoins de formation grâce au questionnaire sur la formation
- D'approfondir vos connaissances et de vous accompagner pour acquérir et développer des compétences à travers des activités individuelles sous forme d'apports vidéos-quiz-
- D'analyser vos pratiques professionnelles à travers des études de cas cliniques et de cas concrets issus de situations vécues minutés sollicitant les participants sur des réflexions individuelles.
- D'échanger entre vous et le formateur
- Des axes et des actions d'améliorations via des conseils et des fiches synthèses

### Méthode d'évaluation

Pré/post test : cette méthode d'évaluation et de mesure des acquis théoriques sera employée avant et après votre formation. La correction s'effectuera en fin de formation avec correction du formateur. Ce, afin que vous puissiez, par comparaison, constater votre progression au niveau des connaissances acquises.

Bilan de fin de formation : L'analyse de la synthèse de vos bilans, réalisée par le Pôle Formation Santé, permettra d'évaluer votre satisfaction et procéder aux réajustements nécessaires de la formation.

### Contacts

#### Pôle Formation Santé

Siège social - Site GREENOPOLIS - 16 rue Berjon - 69009 LYON

Espace Coural - 13 rue de Nazareth 34090 MONTPELLIER

Site de Bordeaux - 33320 EYSINES

Site de Paris - 91280 SAINT-PIERRE-DU-PERRAY

Tél. : 07 84 57 75 61



**Fiche programme**

E-mail : [s.junqua@poleformation-sante.fr](mailto:s.junqua@poleformation-sante.fr)  
[www.poleformation-sante.fr](http://www.poleformation-sante.fr)